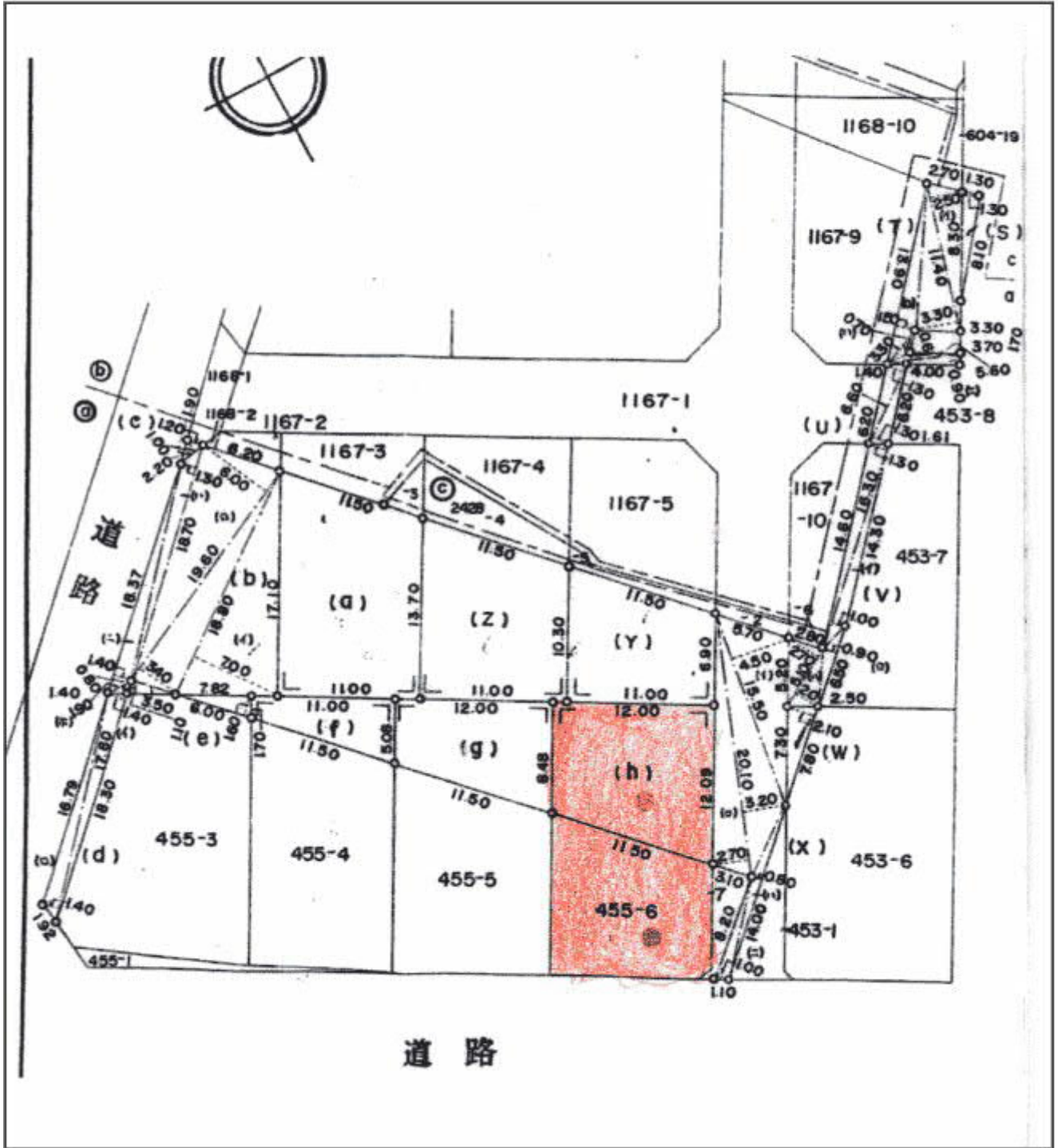
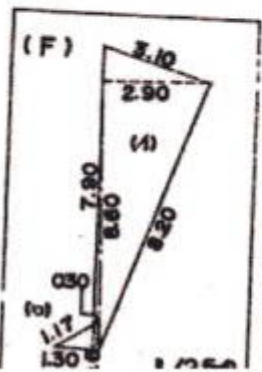
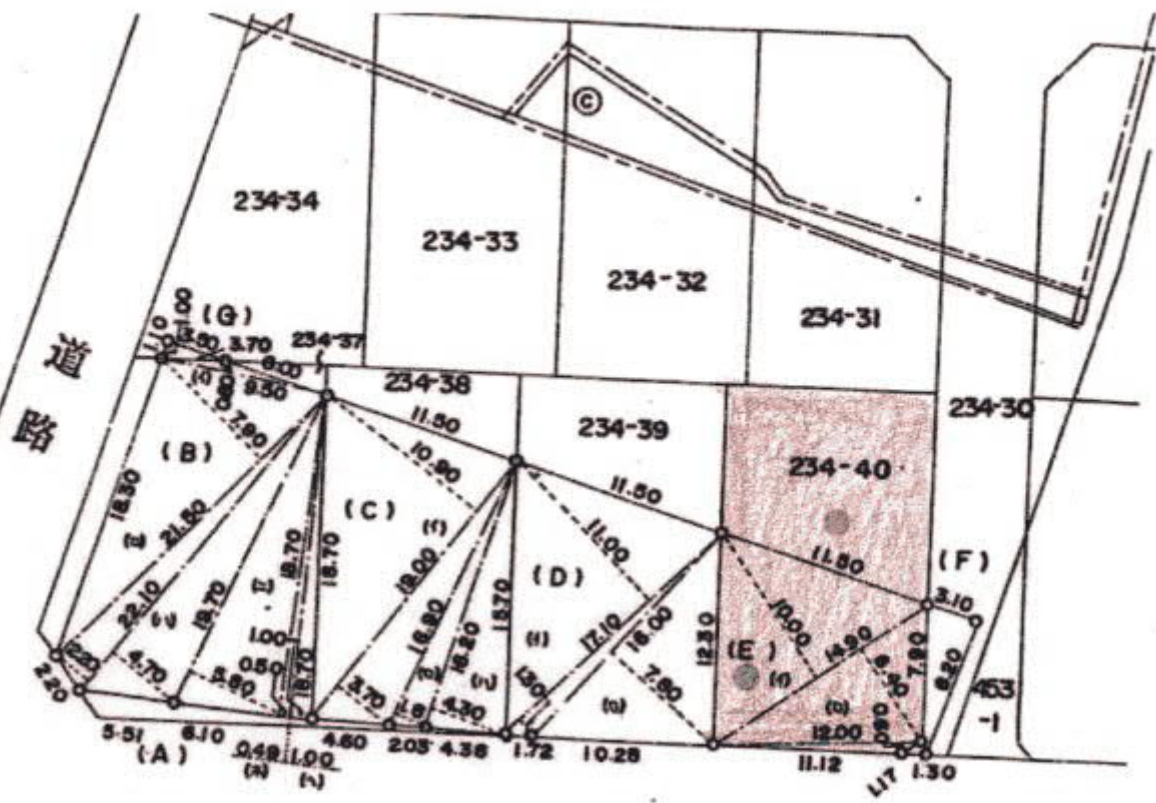


敷地

求積計算は赤丸印の入った455-6、434-40参照
 敷地内は高低差はありません。また、隣地との高低差もありません。
 敷地は道路より、10cmプラスアルファ高くなっている程度です。
 正確な高低差はわかりませんので、できるだけ現地を見に行ってください。
 5年前に取得済みで、現在は畑として利用されています。
 西側道路は町道で幅員5.5m、南側が県道で幅員7mです。



道路



(B) 455-3

$$\text{(イ)} 9.50 \times 0.60 \times \frac{1}{2} = 2.8500$$

$$\text{(ロ)} 21.50 \times 7.90 \times \frac{1}{2} = 84.9250$$

$$\text{(ハ)} 22.10 \times (2.20 + 4.70) \times \frac{1}{2} = 76.2450$$

$$\text{(ニ)} 19.70 \times 5.80 \times \frac{1}{2} = 57.1300$$

$$\text{(ホ)} 18.70 \times 0.50 \times \frac{1}{2} = 4.6750$$

$$\text{(ヘ)} 18.70 \times 1.00 \times \frac{1}{2} = 9.3500$$

合計 235.1750

地積 235㎡17

(C) 455-4

$$\text{(イ)} 19.00 \times (10.90 + 3.70) \times \frac{1}{2} = 138.7000$$

$$\text{(ロ)} 16.90 \times 1.80 \times \frac{1}{2} = 15.2100$$

$$\text{(ハ)} 16.20 \times 4.30 \times \frac{1}{2} = 34.8300$$

合計 188.7400

地積 188㎡74

(D) 455-5

$$\text{(イ)} 17.10 \times (11.00 + 1.30) \times \frac{1}{2} = 105.1650$$

$$\text{(ロ)} 16.00 \times 7.80 \times \frac{1}{2} = 62.4000$$

合計 167.5650

地積 167㎡56

(E) 455-6

$$\text{(イ)} 14.90 \times (10.00 + 6.40) \times \frac{1}{2} = 122.1800$$

$$\text{(ロ)} 12.00 \times 0.60 \times \frac{1}{2} = 3.6000$$

合計 125.7800

地積 125㎡78

(F) 455-7

$$\text{(イ)} 8.60 \times (2.90 + 0.30) \times \frac{1}{2} = 13.7600$$

$$\text{(ロ)} 1.30 \times 0.60 \times \frac{1}{2} = 0.3900$$

合計 14.1500

地積 14㎡15

(G) 455-8

$$3.70 \times 1.00 \times \frac{1}{2} = 1.8500$$

地積 1㎡85

(A) 455-1

$$750.4100 - (B+C+D+E+F+G) = 17.1500$$

地積 17㎡15

(Z) 234-32

$$\frac{11.00 \times (13.70 + 10.30) \times \frac{1}{2} = 1320000}{\text{地積} \quad \quad \quad 132\text{m}^200}$$

(a) 234-33

$$\frac{11.00 \times (17.10 + 13.70) \times \frac{1}{2} = 1694000}{\text{地積} \quad \quad \quad 169\text{m}^240}$$

(b) 234-34

$$\text{(イ)} 18.80 \times 7.00 \times \frac{1}{2} = 658000$$

$$\text{(ロ)} 19.60 \times (3.40 + 6.00) \times \frac{1}{2} = 921200$$

$$\text{(ハ)} 18.70 \times 1.30 \times \frac{1}{2} = 121550$$

$$\text{(ニ)} 18.37 \times 1.40 \times \frac{1}{2} = 128590$$

$$\text{(ホ)} 1.90 \times 0.80 \times \frac{1}{2} = 07600$$

$$\text{合計} \quad \quad \quad 1836940$$

$$\text{地積} \quad \quad \quad 183\text{m}^269$$

(c) 234-35

$$2.20 \times 1.00 \times \frac{1}{2} = 1100$$

$$\text{地積} \quad \quad \quad 1\text{m}^210$$

(d) 234-36

$$\text{(イ)} 18.30 \times 1.40 \times \frac{1}{2} = 128100$$

$$\text{(ロ)} 17.80 \times 1.40 \times \frac{1}{2} = 124600$$

$$\text{合計} \quad \quad \quad 252700$$

$$\text{地積} \quad \quad \quad 25\text{m}^227$$

(e) 234-37

$$6.00 \times 1.60 \times \frac{1}{2} = 48000$$

$$\text{地積} \quad \quad \quad 4\text{m}^280$$

(f) 234-38

$$11.00 \times (1.70 + 5.08) \times \frac{1}{2} = 372900$$

$$\text{地積} \quad \quad \quad 37\text{m}^229$$

(g) 234-39

$$12.00 \times (5.08 + 8.48) \times \frac{1}{2} = 813600$$

$$\text{地積} \quad \quad \quad 81\text{m}^236$$

(h) 234-40

$$12.00 \times (8.48 + 12.09) \times \frac{1}{2} = 1234200$$

$$\text{地積} \quad \quad \quad 123\text{m}^242$$