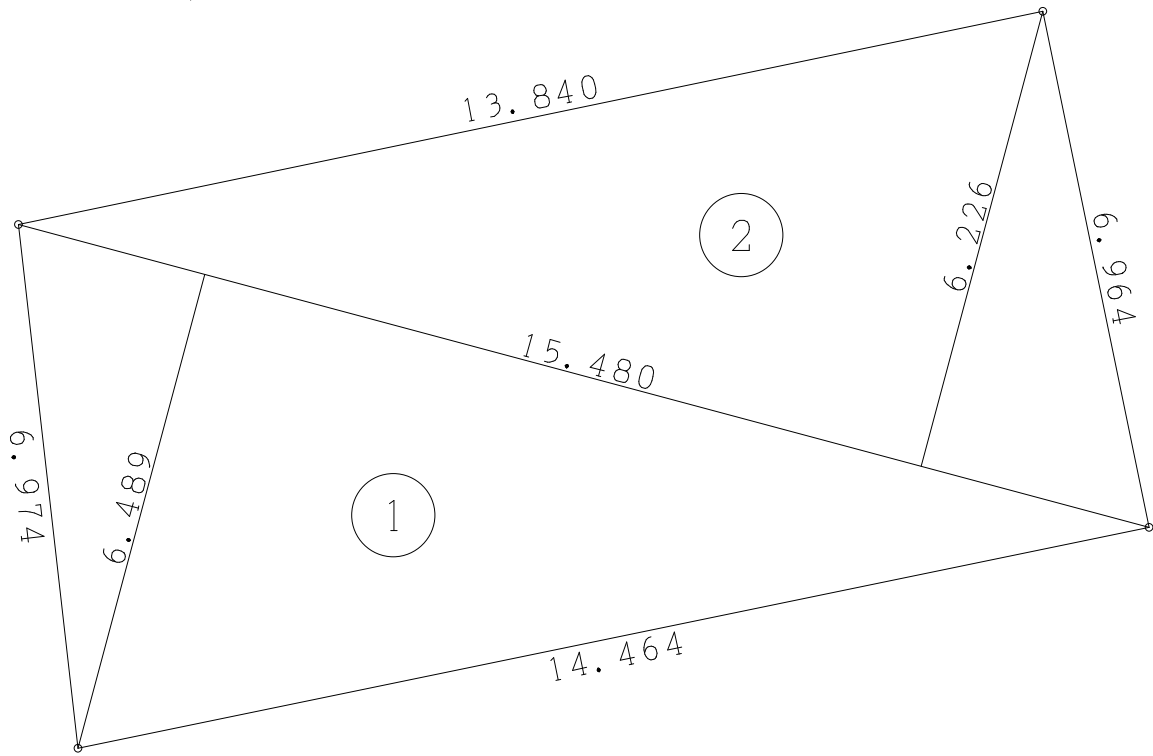
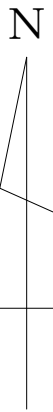


周辺環境に合った理想とされているプランに近づけ最終選考に残る為にも、できるだけ現地確認をお願いします。
但し、近隣にもご迷惑をお掛けしないように車の駐車方法など、最
最限の配慮をお願いします。
※万が一、近隣にご迷惑をお掛けするような事があった場合は以降
のコンペには参加ができなくなりますので、よろしくをお願いします。

敷地と道路、敷地と隣地、敷地内のいずれも高低差はありません。

次ページの測量図は最後のページにある座標測量図を元に作成して
おります。道路幅員等は最後のページにある座標測量図を参照して
下さい。



番号	底辺	高さ	倍面積
1	15.480	6.489	100.449720
2	15.480	6.226	96.378480
倍面積合計			196.828200
× 1/2			98.414100

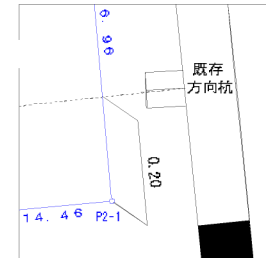
仮測量図 2

神戸市

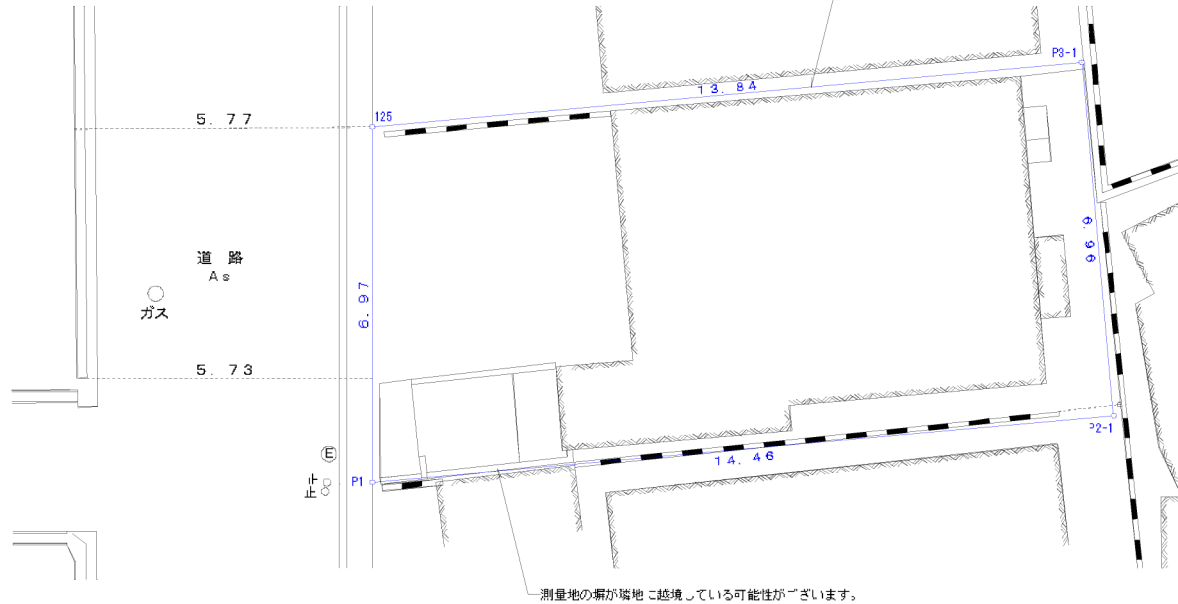
縮尺 1:100



拡大図1/10



道路から隣地に通っている雨樋が測量地に越境している可能性があります。
 隣地建物のレンジフード・2階ベランダ欄干・雨樋が測量地に越境している可能性があります。
 測量地建物の雨樋が隣地に越境している可能性があります。



求積表

地番 67		登記地目			
測点名	境界標種	X座標	Y座標	辺長	
125	既設金属釘	100.963	104.864	13.84	
P1		94.034	106.662	6.97	
P2-1		96.968	119.817	14.46	
P3-1		103.778	118.414	6.96	
倍面積	196.822786				
面積	98.413393				
地積	98.41 ㎡				
坪数	29.77 坪				

公簿面積：98.45㎡(差：-0.035㎡)

※本図は現地における現況構造物等により、面積及び辺長等を算出している仮測量図であり、確定したものではありません。よって今後、隣接土地所有者と境界の立会確認等を行う事により、面積及び辺長等が変動してきますので建築の御計画等される場合は特に御注意下さいませ。

平成23年11月21日作成