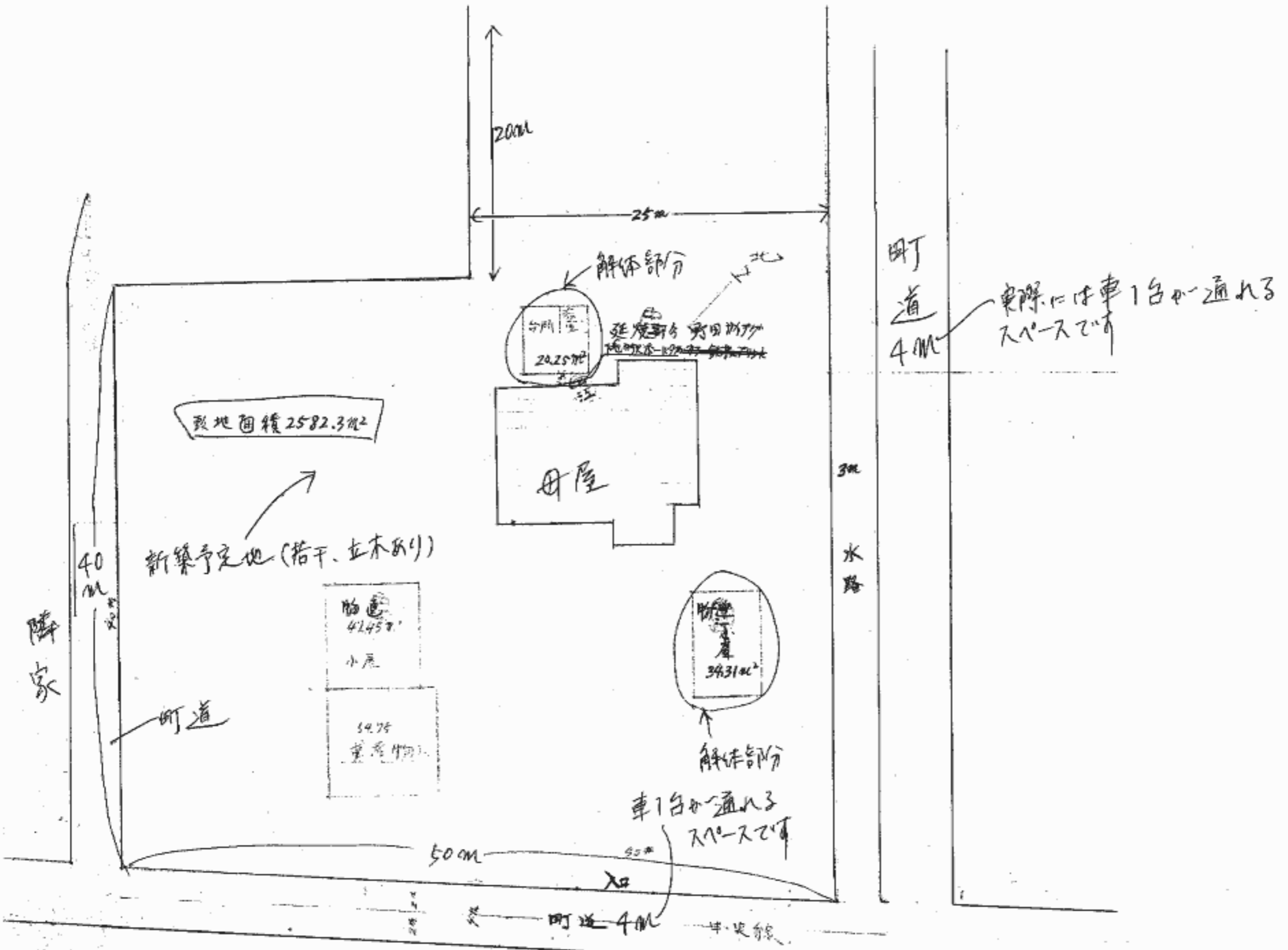


周辺環境に合った理想とされているプランに近づけ最終選考に残る為にも、できるだけ現地確認をお願いします。  
但し、現在建設地にお住まいになられておられますので、現地確認はご家族の負担にならないように外からご覧になる程度として下さい。

母屋を建設された時のラフな敷地図面しかありませんが、敷地が大きいため、後で調整する事が可能と思いますので、コンペ段階ではこの図面にてご計画下さい。

敷地と道路、隣地と敷地、敷地内はいずれも高低差ありません。



敷地面積 2582.3m<sup>2</sup>

新築予定地 (若干、立木あり)

胎室  
42.45m<sup>2</sup>  
小屋  
54.75  
重量物

解体部分  
20.25m<sup>2</sup>  
母屋

解体部分  
39.31m<sup>2</sup>

車1台か通れる  
スペースで可

町道  
4m  
実際には車1台か通れる  
スペースで可

水路  
3m

50m  
町道 4m

隣家

40m

200m

25m

半実線