

周辺環境に合った理想とされているプランに近づけ最終選考に残る為にも、できるだけ現地確認をお願いします。

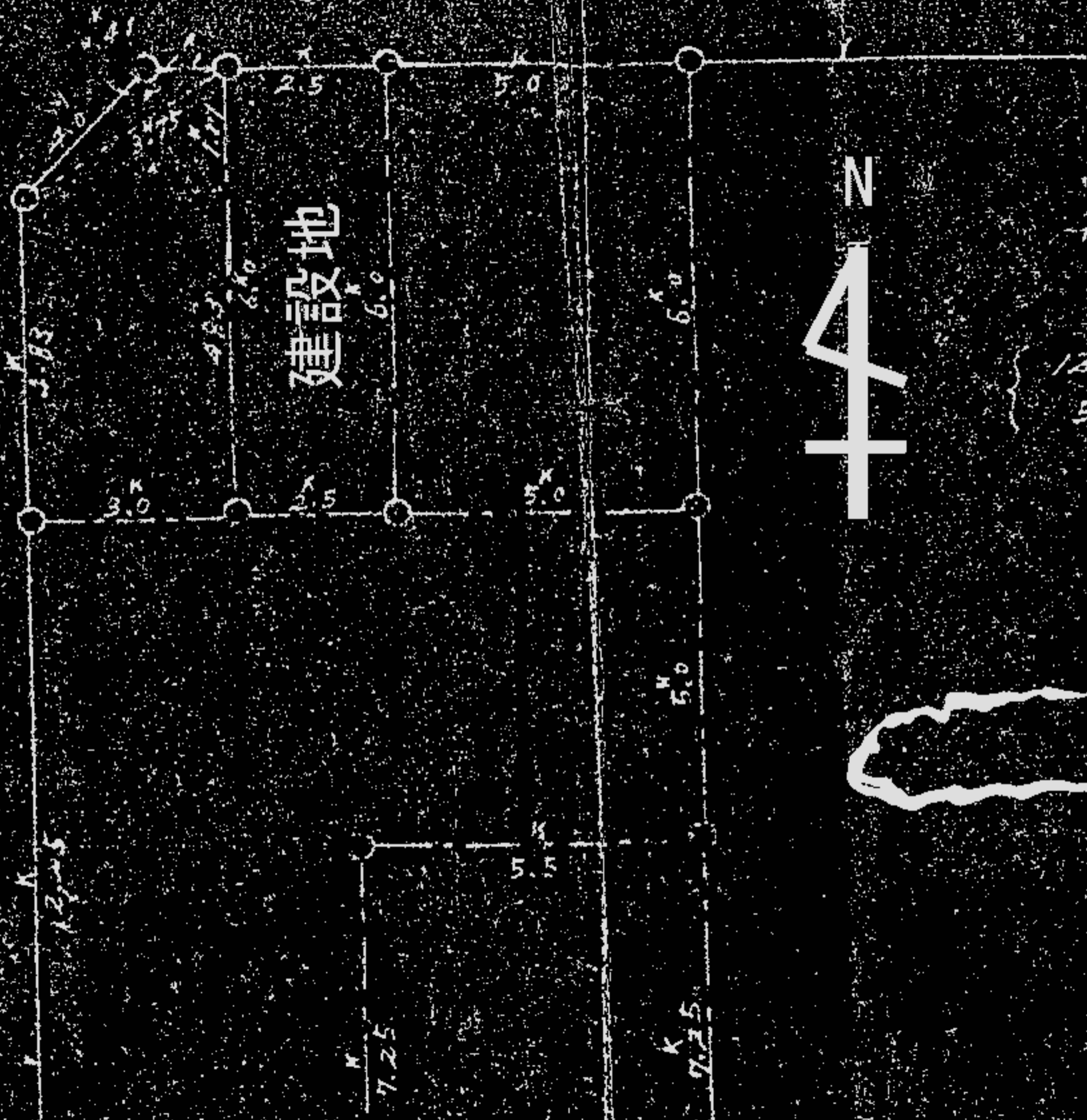
前面道路は国道で幅員約27mで、道路と敷地、隣地と敷地、敷地内のいずれも高低差はありません。  
また前面道路は都市計画道路になっており、35mになる計画があります。

次ページにある測量図は尺貫法による測量図です。  
2.5間×6.0間の長方形の敷地で、1間が1.818mですから、面積は $2.5 \times 1.818 \times 6.0 \times 1.818 = 49.57 \text{ m}^2$ となりますが、古い測量図で実際には間口が約5.15mあるようで、 $5.15 \text{ m} \times 10.908 \text{ m}$ の長方形で $56.17 \text{ m}^2$ となります。

コンペ段階での計画は次ページの測量図ではなく、 $5.15 \text{ m} \times 10.908 \text{ m}$ で計画して下さい。( 謄本では17坪になっています)  
また、参加決定後に現地確認をされる際にお測り頂いた寸法で計画して頂いても結構です。

測量図の後にある資料は施主様からお送り頂きました資料で、既設建物の寸法と隣地建物との空き寸法です。

※方位は正確ではありません。



求積表

$$\begin{cases} 13.25 \times 5.00 = 66.25 \\ 5.50 \times 5.00 = 27.50 \\ \hline 93.75 \end{cases}$$

$$7.25 \times 5.50 = 39.875$$

$$6.00 \times 5.00 = 30.00$$

$$6.00 \times 2.50 = 15.00$$

$$4.83 \times 3.00 = 14.49$$

$$(3.00 \times 1.17) \div 2 = 1.755$$

$$(3.75 \times 0.41) \div 2 = 0.76$$

$$\hline 17.005$$

歩道

北

隣地  
：平屋

計画地：  
既存建物

隣地  
：3階建

A断面図

490

4,835

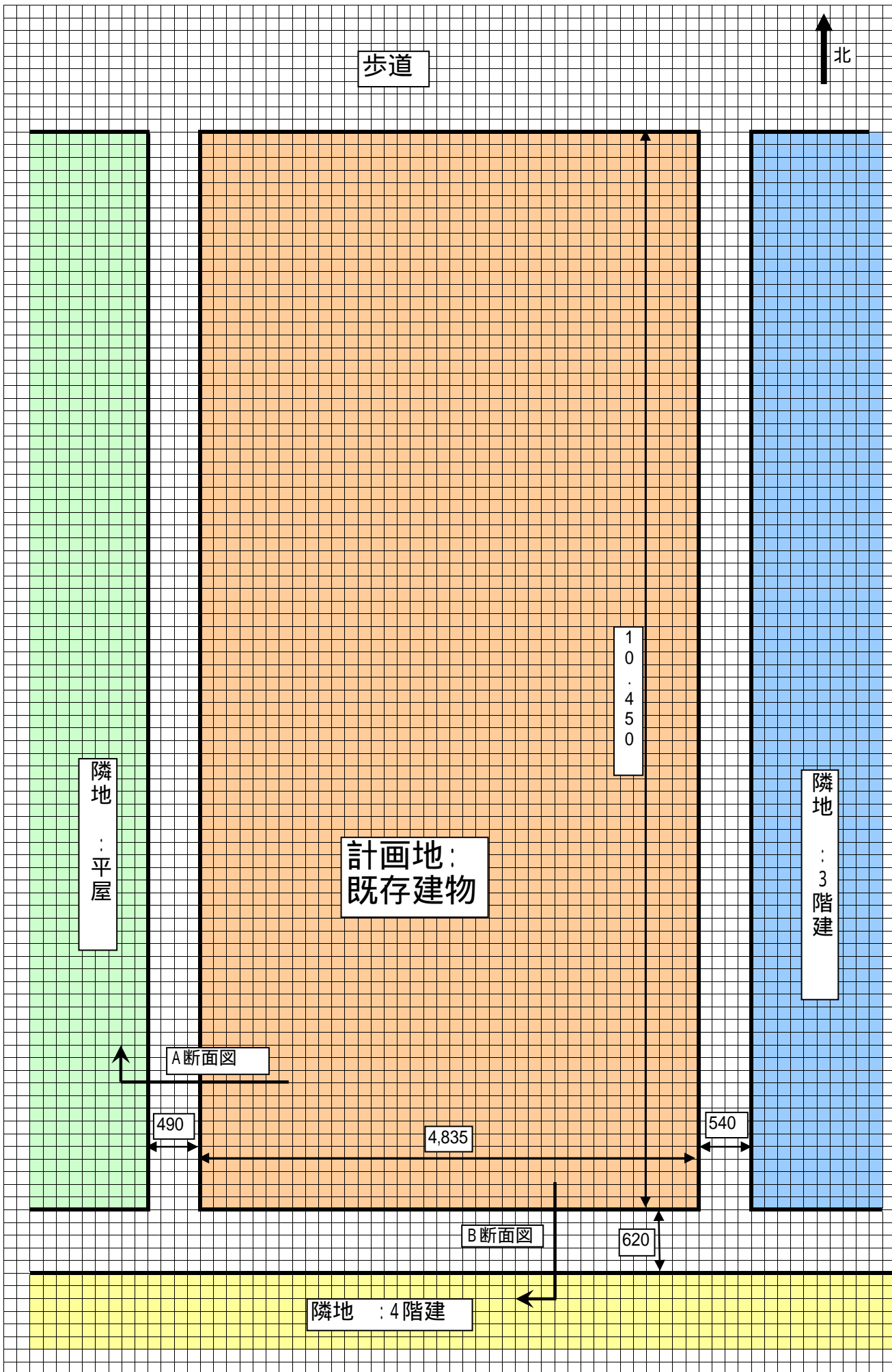
540

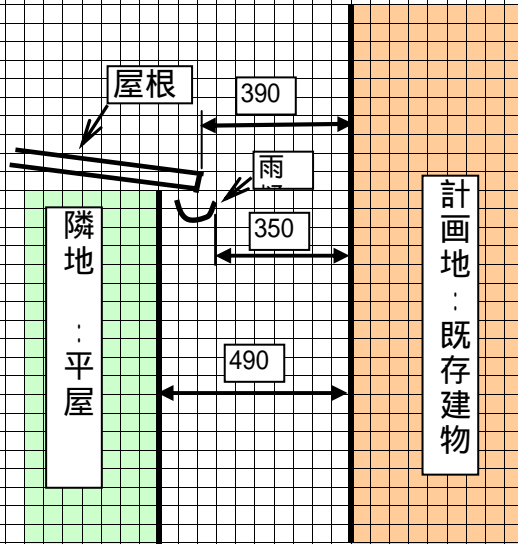
B断面図

620

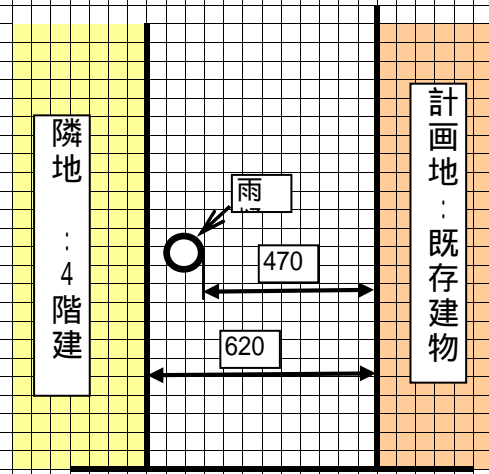
隣地 : 4階建

1  
0  
・  
4  
5  
0





A断面図



B断面図