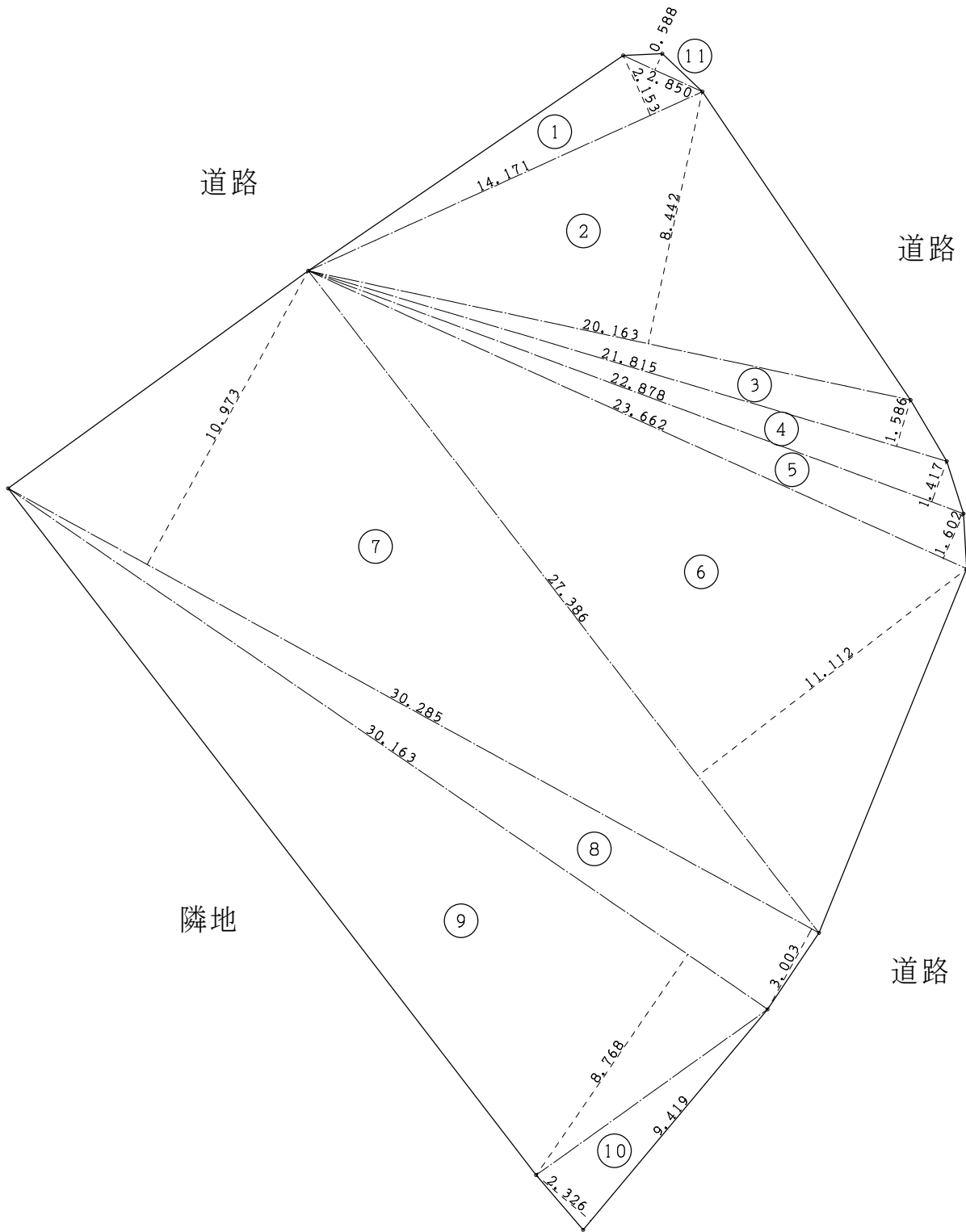


周辺環境に合った理想とされているプランに近づけ最終選考に残る為にも、できるだけ現地確認をお願いします。  
近隣にご迷惑をお掛けしないように車の駐車方法など、最大限の配慮をお願いします。  
※万が一、近隣にご迷惑をお掛けするような事があった場合は以降のコンペには参加ができなくなりますので、よろしくをお願いします。

敷地と南側道路は約1m高低差がありますが、既設の石積みがあります。  
敷地内及び南側以外の道路との高低差はありません。  
います。

道路は市道で幅員は6.3m～10.8mです。

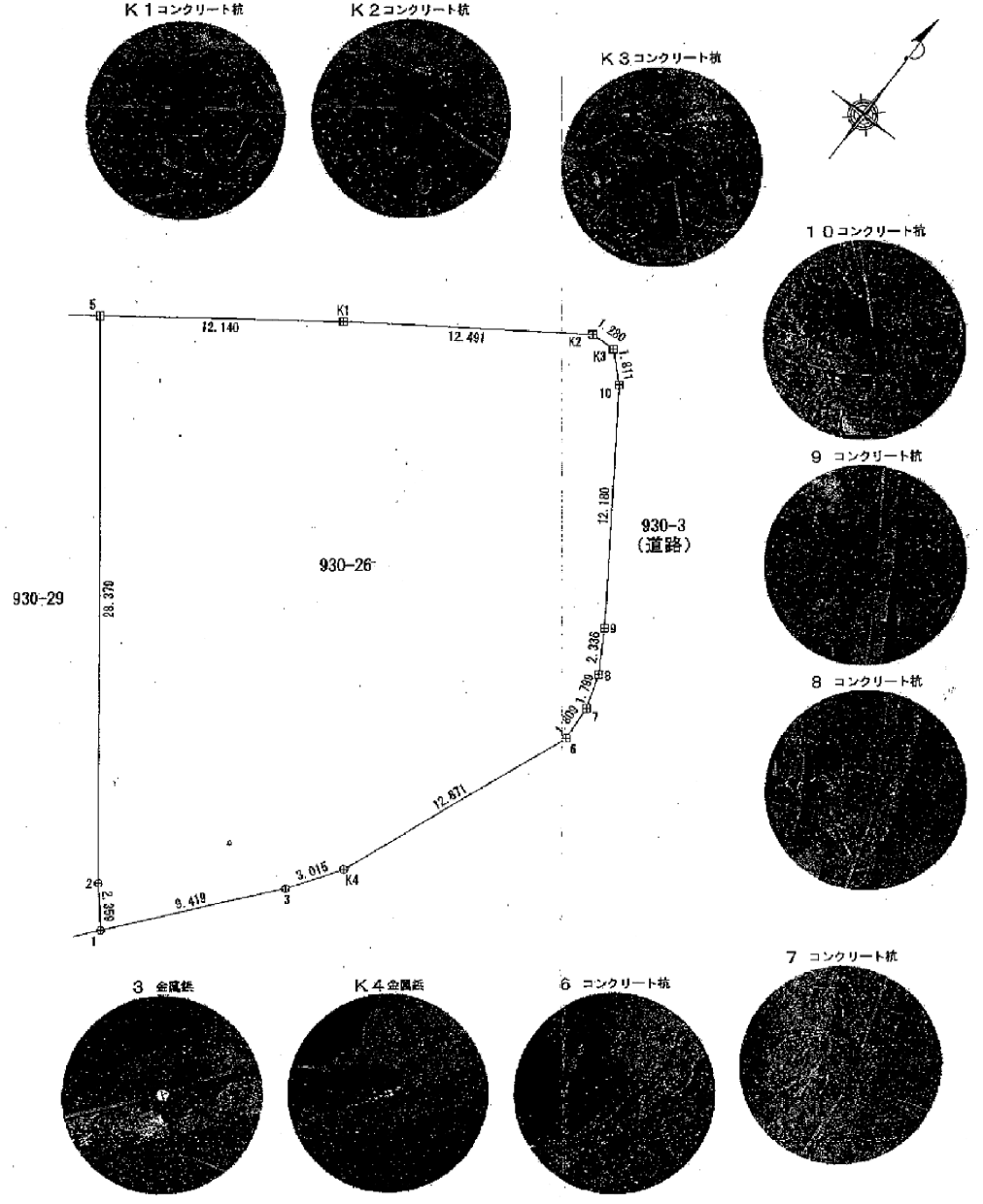
次ページの三斜測量図は最後のページにある座標測量図を元にこちらで作成させて頂きましたが、多少誤差がありますが、問題無い程度の僅かな誤差になります。



番号	底辺	高さ	倍面積
1	14.171	2.153	30.510163
2	20.163	8.442	170.216046
3	21.815	1.586	34.598590
4	22.878	1.417	32.418126
5	23.662	1.602	37.906524
6	27.386	11.112	304.313232
7	30.285	10.973	332.317305
8	30.285	3.003	90.945855
9	30.163	8.768	264.469184
10	9.419	2.326	21.908594
11	2.850	0.588	1.675800
倍面積合計			1321.279419
×1/2			660.639710

求積表

地番	NO	X <sub>n</sub>	Y <sub>n</sub>	X <sub>n</sub> × (Y <sub>n+1</sub> - Y <sub>n-1</sub> )	距離
	5	528.122	477.884	-3940.318242	12.140
	K1	838.245	487.725	10778.834300	12.491
	K2	842.208	488.034	6284.148224	1.280
	K3	542.359	489.813	1405.252169	1.811
	10	541.111	500.625	4397.067986	12.180
	9	531.015	507.439	4250.244080	2.330
	8	528.005	508.629	918.881685	1.709
	7	527.281	509.178	343.266441	1.809
	6	528.485	509.280	-2485.644850	12.871
	K4	513.556	504.446	-3346.330896	3.015
	3	511.054	502.784	-3947.892150	3.419
	1	503.826	496.721	-3818.016162	2.359
	2	505.620	495.186	-9518.307740	28.379
	合計			1321.286625	
	合計		面積	680.6433125	
			地積	680.84	m <sup>2</sup>
			坪数	199.84	坪



凡例
田 コンクリート杭
田 金属杭

作成者	所在	春日井市	図面名称	縮尺
	作成	平成23年2月18日		